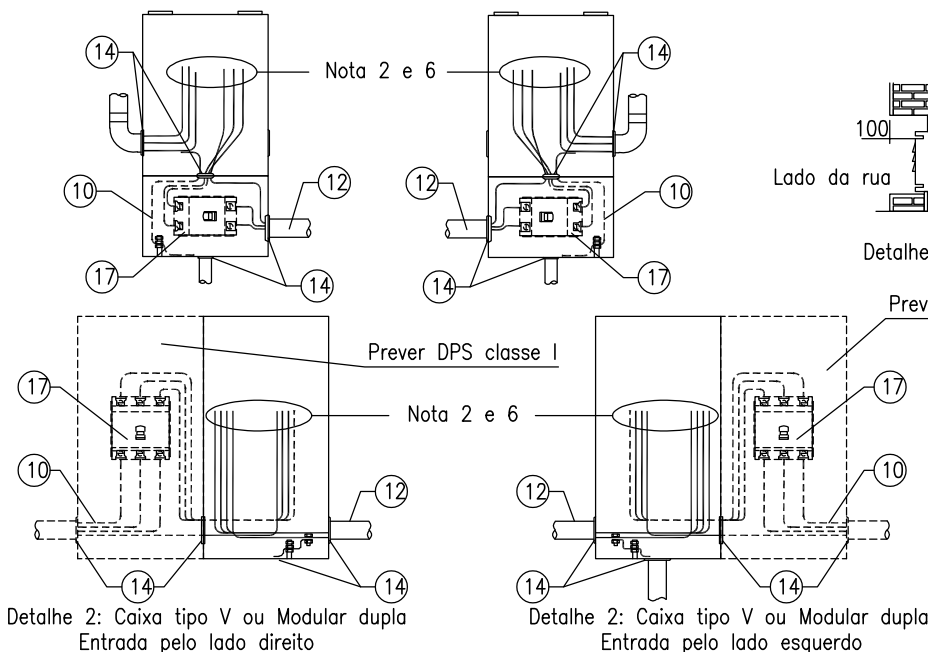




01	01	PÇ	Poste de concreto duplo T ou poste quadrado de aço galvanizado (notas 3, 4 e 5)
02	Fornecido	P/EDP	Ramal de ligação
03	10	m	Condutor do ramal de entrada #10mm2 (o neutro deve ser azul claro e os demais de qualquer outra cor, exceto na cor verde)
04	01	PÇ	Isolador roldana
05	01	PÇ	Suporte do isolador roldana
06	01	PÇ	Parafuso
07	01	PÇ	Curva cabeçote 135° (mínimo)
08	06	m	Eletroduto do ramal de entrada $\varnothing 1.1/4"$
09	03	PÇ	Cinta ou braçadeiras
10	10	m	Circuito alimentador da unidade consumidora – #10mm2
11	01	PÇ	Caixa de medição – nota 3
12	3	m	Eletroduto do circuito alimentador – $\varnothing 1"$
13	3	m	Eletroduto de PVC para aterramento $\varnothing 3/4"$
14	variável	PÇ	Buchas, arruelas e niple em borracha
15	01	PÇ	Condutor de cobre nu para aterramento ou isolado verde #10mm2.
16	01	PÇ	Haste de aterramento em caixa de inspeção
17	01	PÇ	Disjuntor 3x50A
18	01	PÇ	Pingadeira (poderá ser construída de concreto, lajota ou material equivalente)

1. A altura (h) mínima deve ser igual a 6,00m
2. Os condutores, dentro do compartimento de medição, devem ter sobras suficientes para interligação com o medidor (300 mm) pelo lado fonte e para interligação do medidor com a proteção geral (300 mm).
3. Os postes e caixas de medição só devem ser adquiridos de fabricantes cadastrados, conforme relação disponível no site [www.edpbandeirante.com.br](http://www.edpbandeirante.com.br)
4. O traço demarcatório existente no poste para verificação do engastamento e a área onde se encontra a haste de aterramento deverão ficar visíveis até a efetiva ligação
5. O poste quadrado de aço galvanizado poderá ser utilizado somente para as categorias "U", "D1", "D2", "T1" E "T2".
6. As pontas dos condutores flexíveis (classe 5) para ligação nos medidores devem possuir os conectores tipo tubular.
7. Para as caixas metálicas é obrigatória a instalação de pínadeira.



obs:  
Todos os detalhes e  
vistas estão desenhados  
sem escala.

O	EMISSION FINAL	29/03/2019	-	PIAZZA
Nº	DESCRIÇÃO DA REVISÃO	DATA	ADEQUAÇÃO	RESP. TÉCNICO
PROJETISTA 		MUNICÍPIO DE JACAREÍ/SP SAAE - Serviço Autônomo de Água e Esgoto		
DES Nº: 01718-DE-EEE-EL-003		SIST./MUN.: SAAE — JACAREÍ/SP UD. CONST.: EEE3		
RESP. TÉCNICO PROJETO: ENG*. ELETRICISTA LUIZ EDUARDO PIAZZA      CREA Nº: 69.970/D		PROJETO: PROJETO ELÉTRICO E DE AUTOMAÇÃO CONTEÚDO: MEDIÇÃO PADRÃO EDP VISTA E DETALHES DA MEDIÇÃO		
		FOLHA	01/05	
		DATA	29/03/2019	
		ESCALA	SEM ESCALA	